

TENNET 3
VCS-ANALYS KÄMPEGATAN

Riktvärde för acceptabel dagsljusstillgång VSC på fasad i bostadsbyggnader

För *alla bostadsbyggnader* gäller att om:

- VSC < 25 %: Finns stor risk att loftgångar och balkonger inte är möjliga att bygga

För bebyggelse i hela staden i form av *lamellhus eller punkthus* gäller att:

- VSC under 15 %: Bör inte tillåtas

För bebyggelse i *kvarter* gäller olika värden i olika delar av staden definierade i utbyggnadsplaneringen UP:

- *Innerstaden inklusive Älvstaden samt kraftsamlingsområden*
 - VSC under 10 %: Bör inte tillåtas
 - VSC under 12 %: Bör endast tillåtas på mindre ytor av fasaden
- *Utvidgad innerstad och prioriterade utbyggnadsområden*
 - VSC under 10 %: Bör inte tillåtas
 - VSC under 15 %: Bör endast tillåtas på mindre ytor av fasaden.
- *Övriga mellanstaden*
 - VSC under 10 %: Bör inte tillåtas
 - VSC under 15 %: Bör endast tillåtas i hörn i byggnadernas nedre våningsplan.
- *Utanför mellanstaden*
 - VSC under 15 %: bör inte tillåtas.

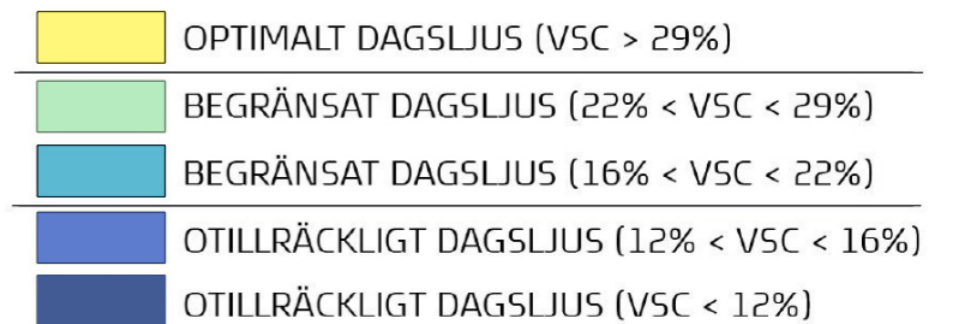
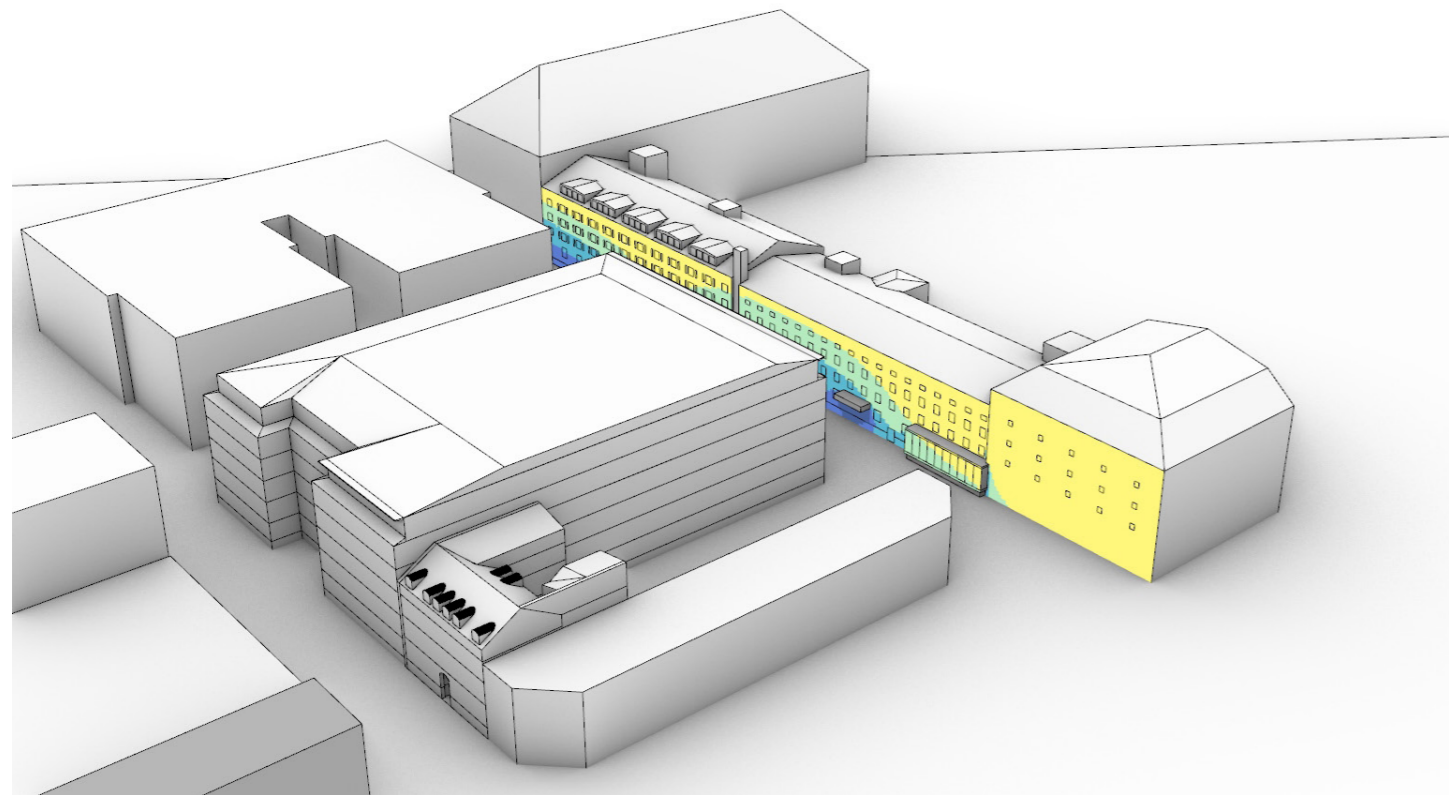
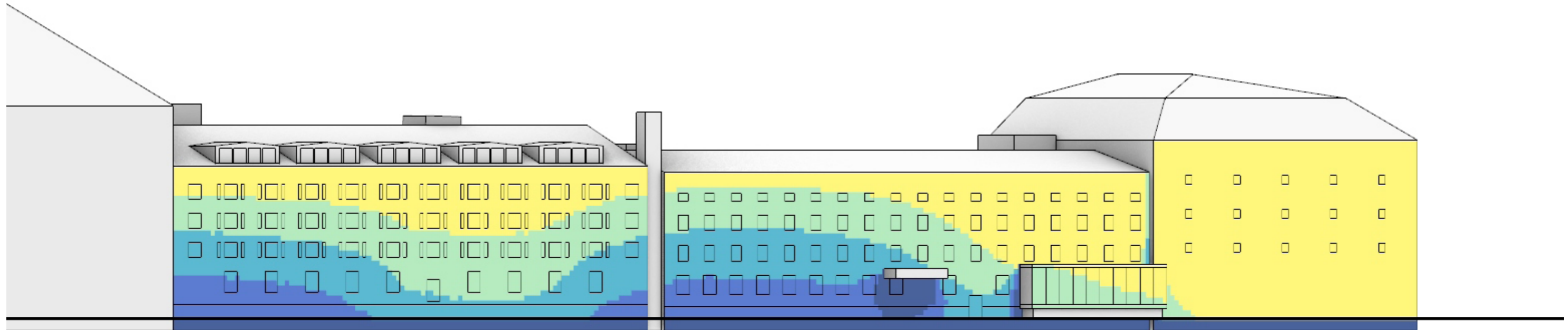
RUM MED DAGSLJUSKRAV I KONTOR

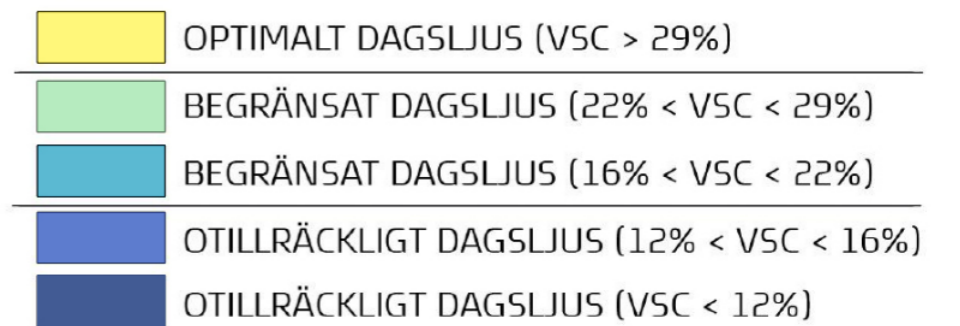
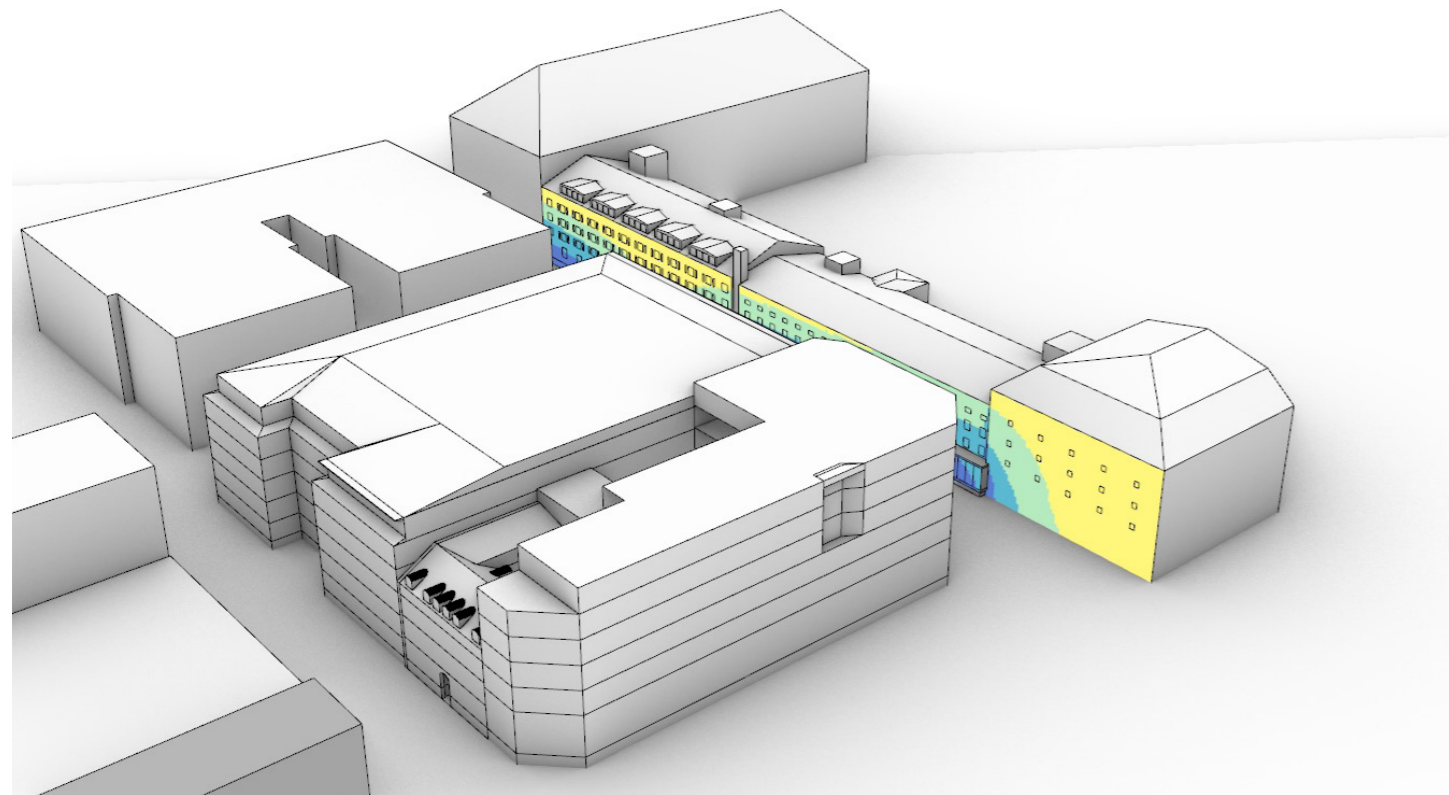
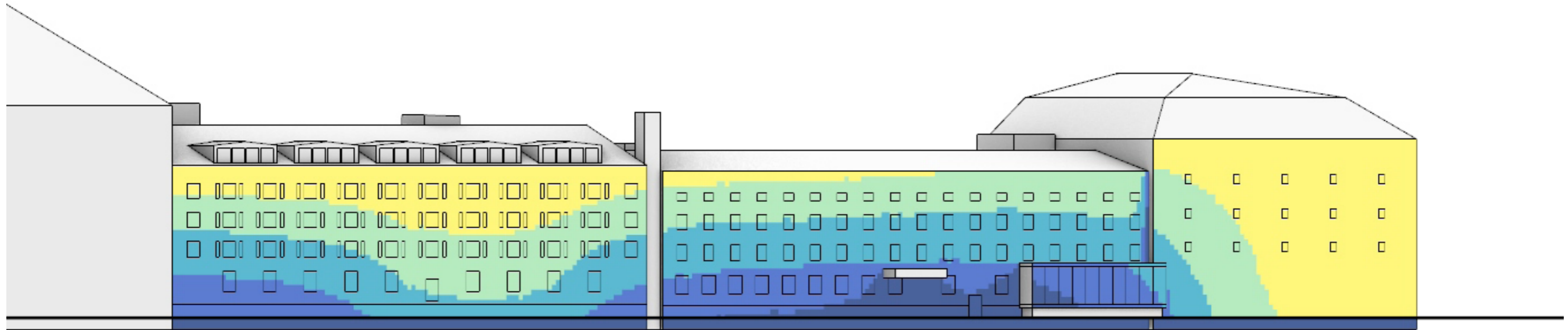
- arbetsrum med stadigvarande arbetsplatser
- delar av kontorslokal som kan möbleras med stadigvarande arbetsplatser vid öppen planlösning
- pausrum för personalen om delar av personalen inte har tillräckligt dagsljus på sin ordinarie stadigvarande arbetsplats

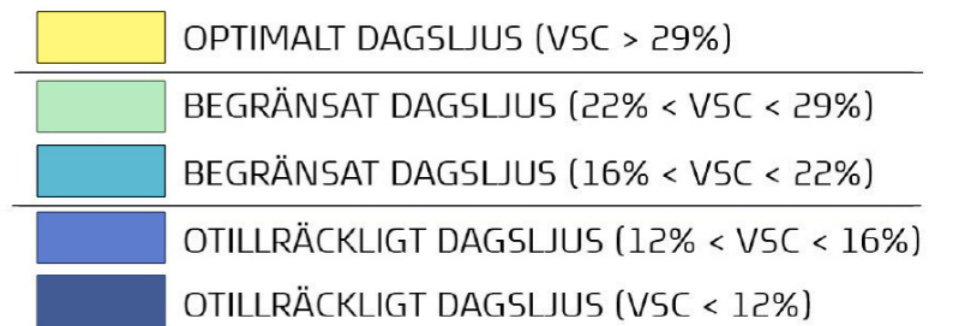
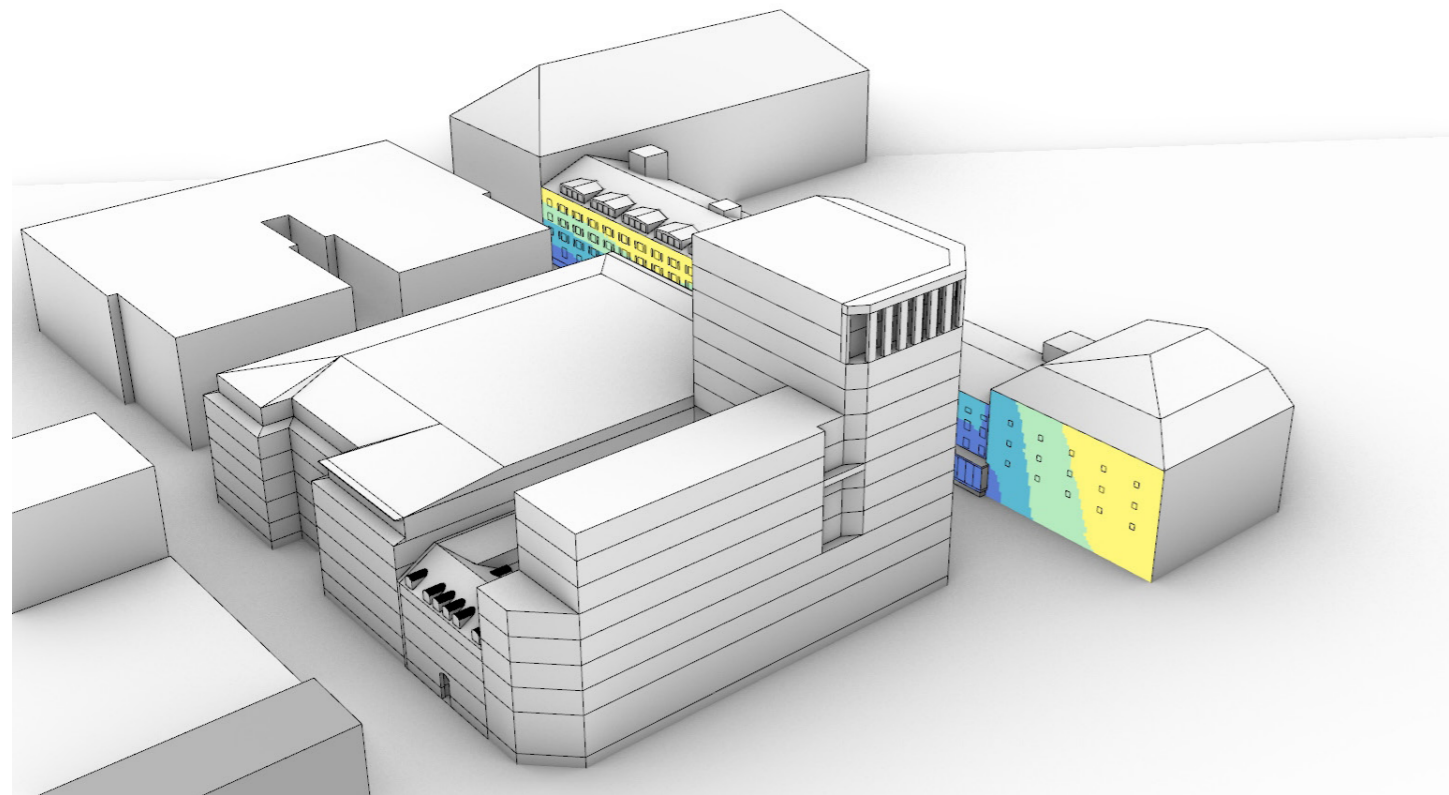
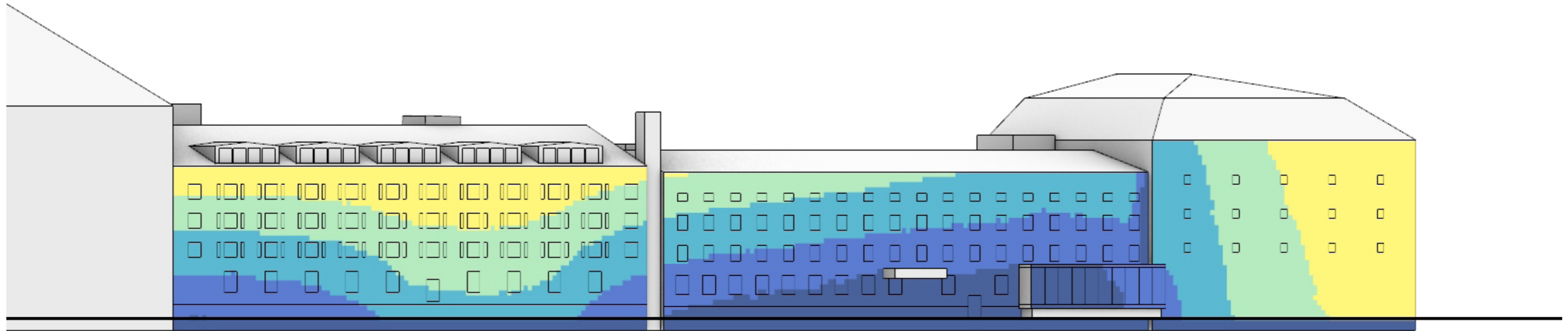
RUM SOM INTE KRÄVER DAGSLJUS

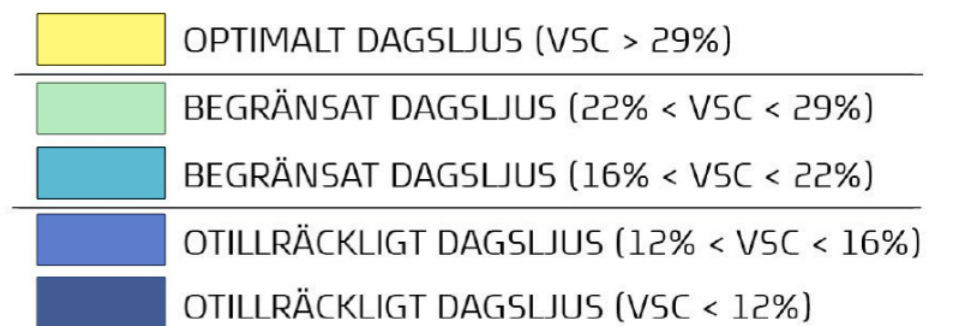
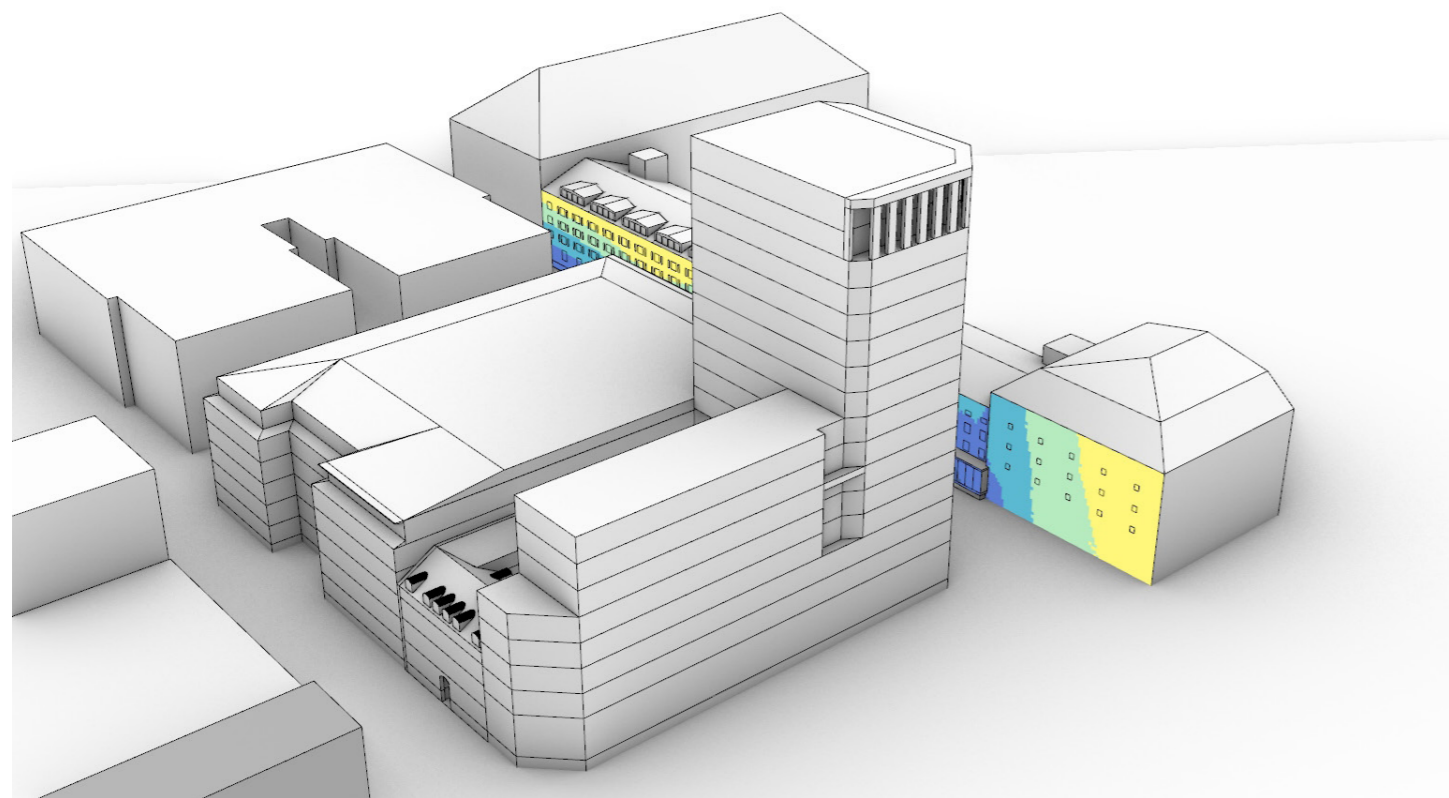
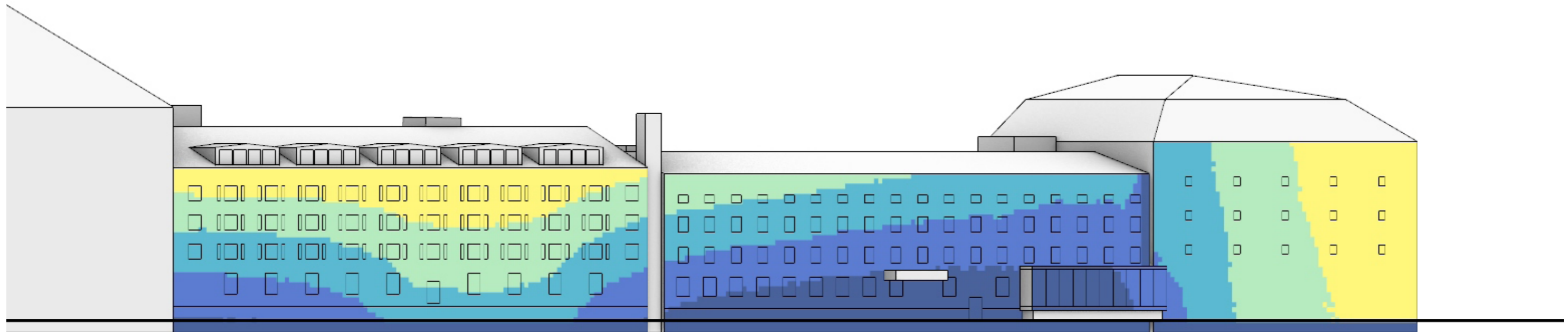
- till exempel tysta rum och konferensrum. Dessa rum räknas inte som stadigvarande arbetsplatser.

BEFINTLIGT LÄGE



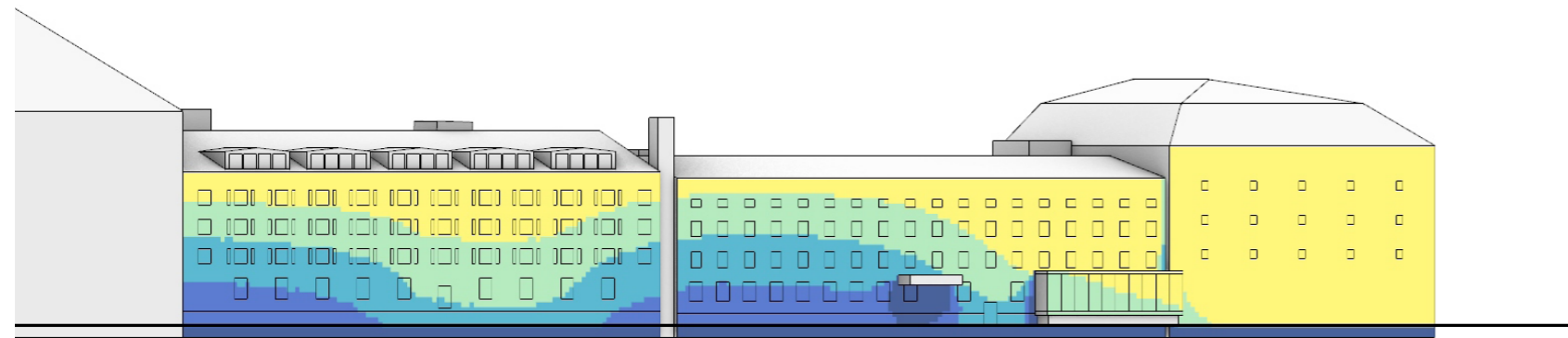




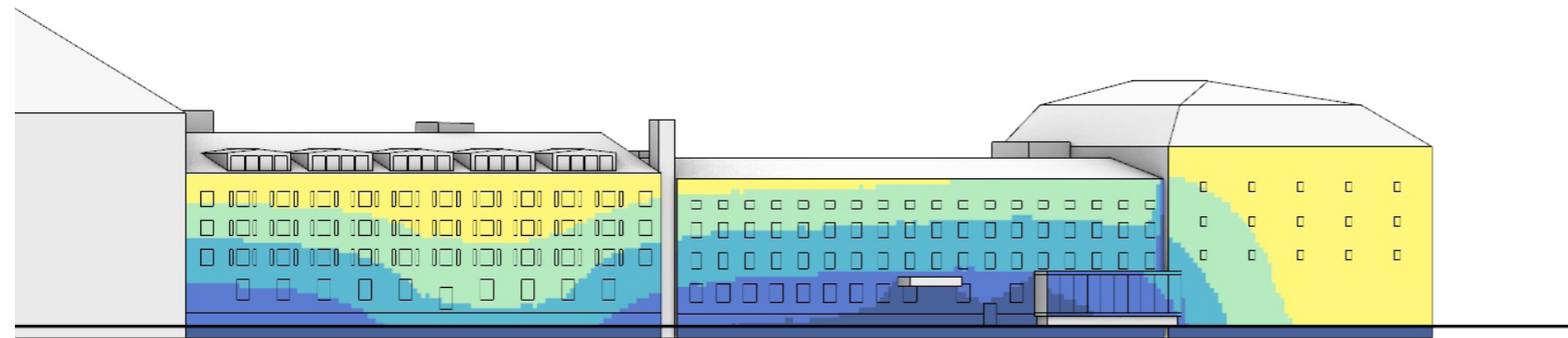


JÄMFÖRELSE

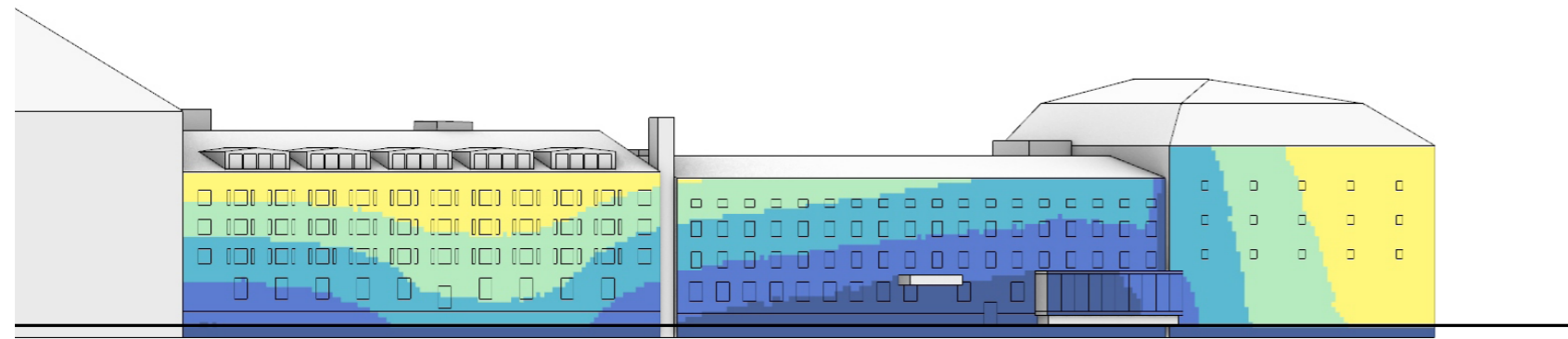
SAMTLIGA VOLYMER/RESULTAT



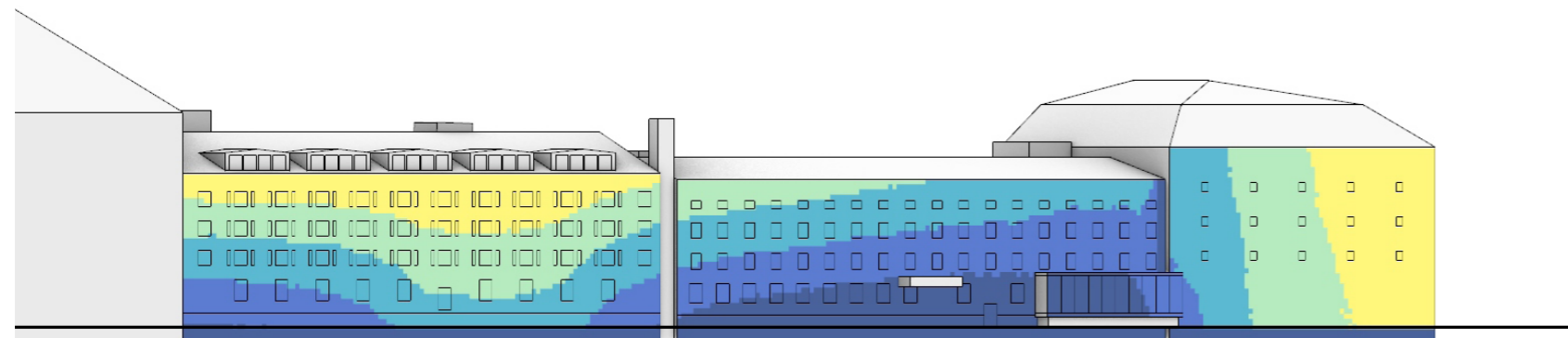
BEFINTLIGT LÄGE



6 VÅN



12 VÅN



16 VÅN

